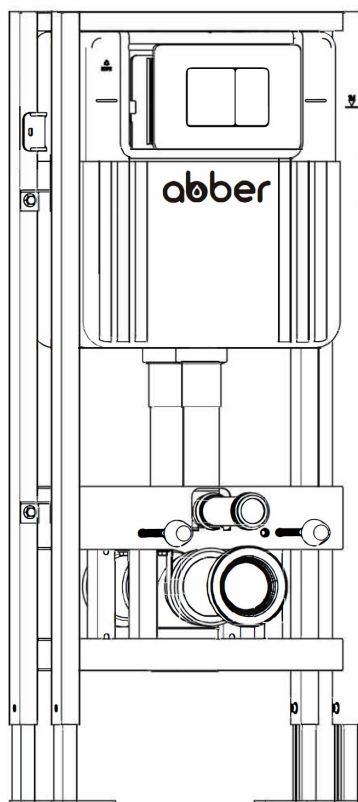




ЕДИНЫЙ ДОКУМЕНТ ИЗДЕЛИЯ

Инсталляция ABBER AC0106 для скрытого
монтажа подвесного унитаза

- Технический паспорт
- Инструкция по монтажу и эксплуатации
- Гарантийный талон

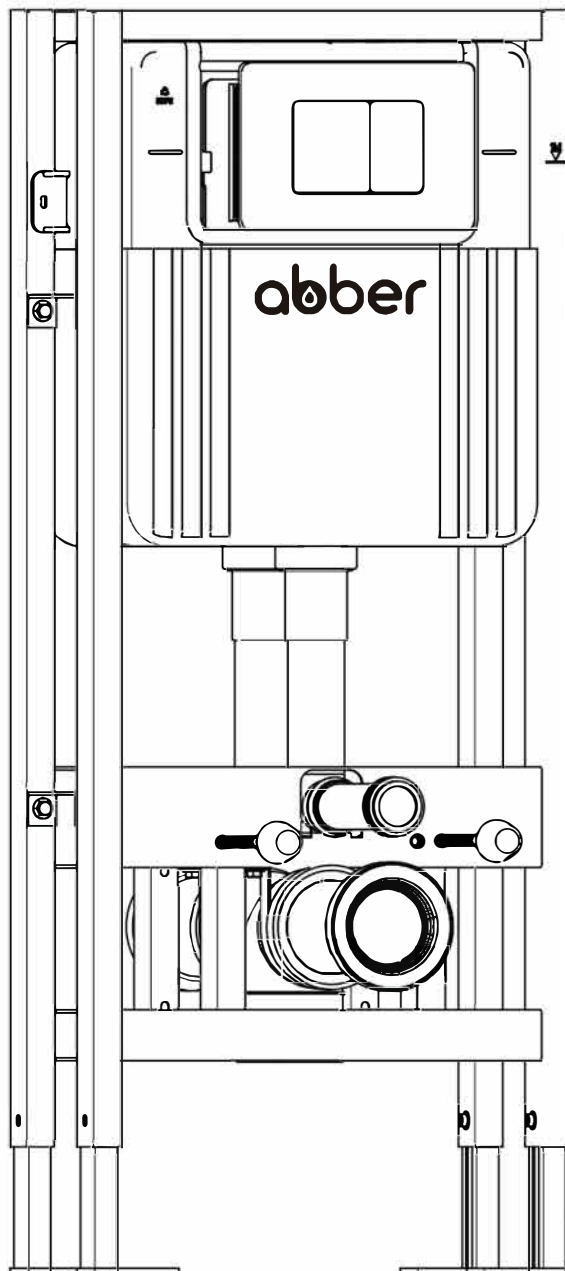


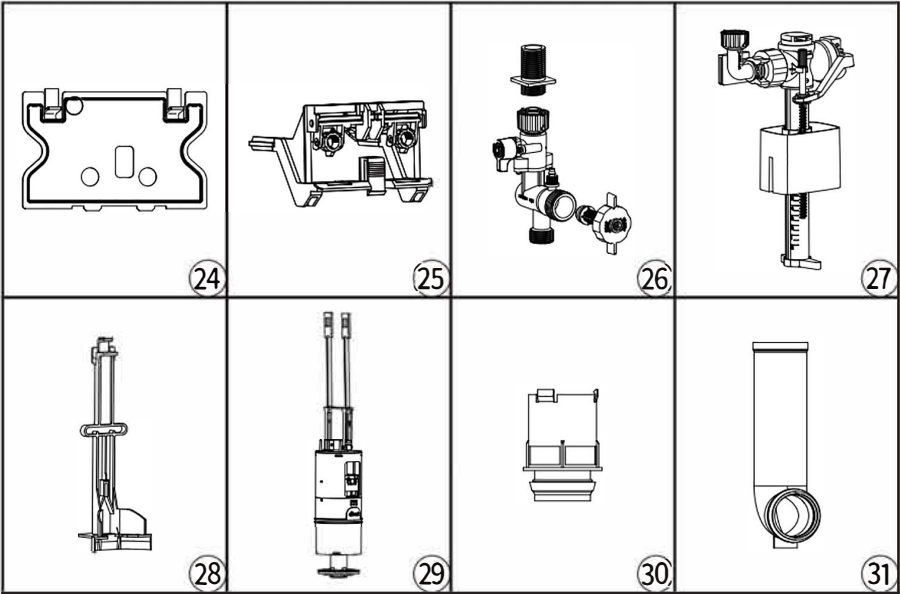
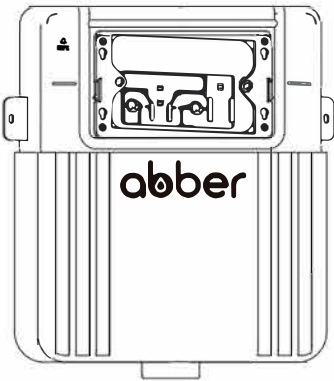
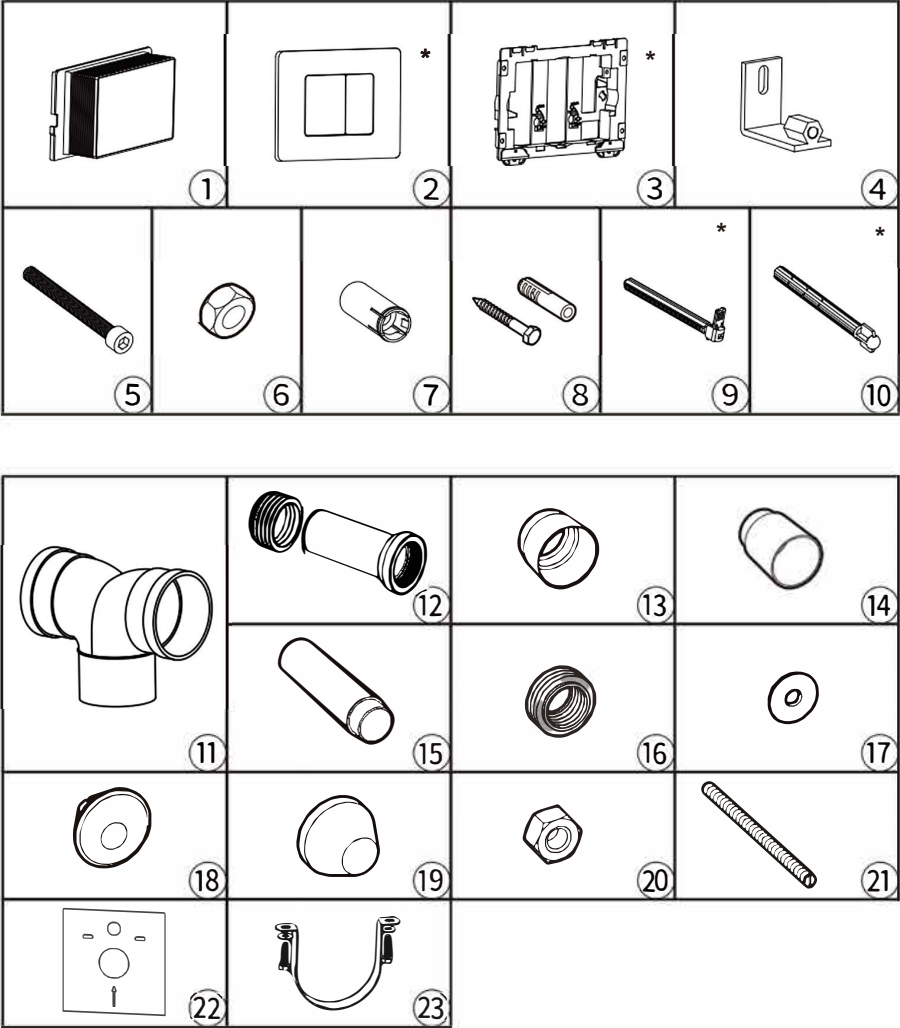
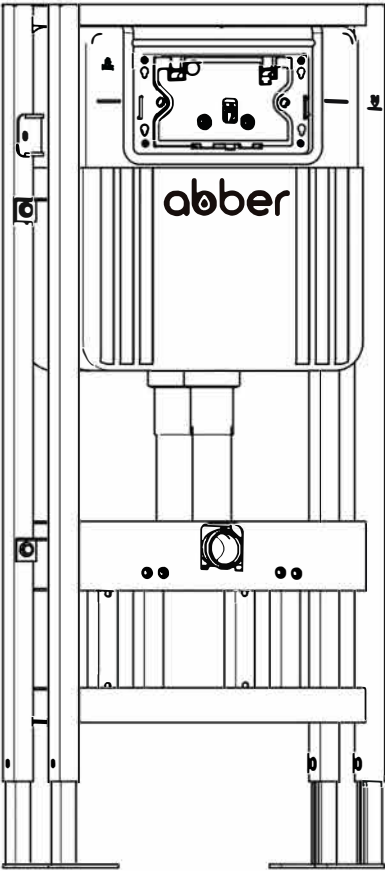


abber

Уважаемые покупатели! Благодарим вас за доверие к продукции компании ABBER.

*Инсталляция AC0106 для скрытого
монтажа подвесного унитаза*



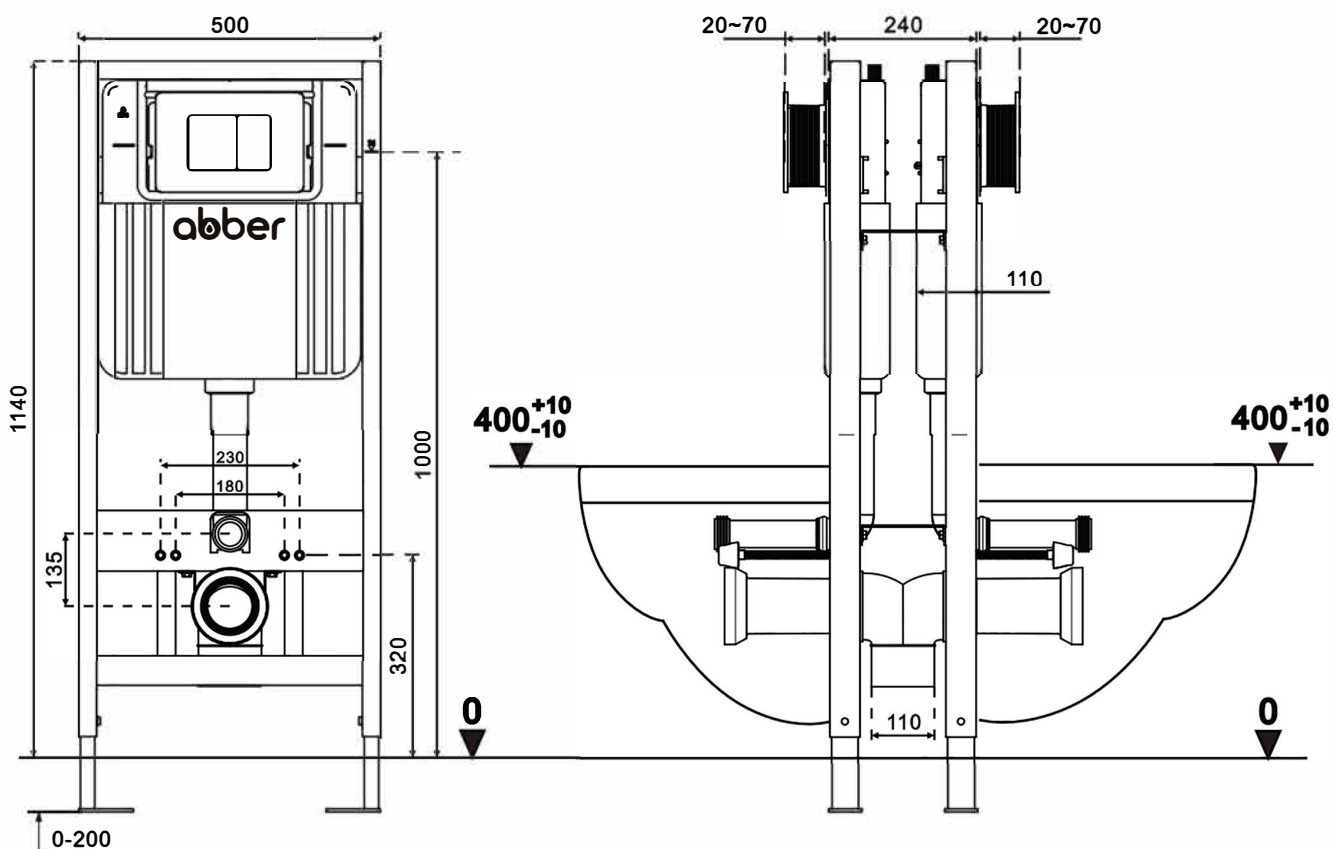


номер предмета номер кода	описание	количество	номер предмета номер кода	описание	количество
①	Пластиковая коробка	2	⑰	Комплект для подключения унитаза	4
②	Кнопка смыва *	2 *	⑱		4
③	Кронштейн кнопки смыва *	2 *	⑲		4
④	Аксессуары (комплект) для быстрого монтажа металлической рамы инсталляции	4	⑳		8
⑤		4	㉑		4
⑥		4	㉒	Комплект звукоизоляции	2
⑦		4	㉓	Соединительный кронштейн	2
⑧	Крепежные винты рамы	8	㉔	Пластиковая крышка	2
⑨	Нажимные и фиксирующие рычаги крепления кнопки смыва *	4 *	㉕	Прижимной кронштейн	2
⑩		4 *	㉖	Угловой клапан подачи воды	2
⑪	Сливное колено DN 110 мм	1	㉗	Клапан (впускной)	2
⑫	Соединительная труба DN90	2	㉘	Монтажный кронштейн для выпуска воды	2
⑬	Защитный кожух соединительной трубы	2	㉙	Механический клапан слива воды	2
⑭	Крышка сливной трубы	2	⑳	Основание механического клапана выпуска воды	2
⑮	Сливная труба с резиновым уплотнительным кольцом	2	㉛	Угловое колено смыва воды	2
⑯		2			

* - Приобретается отдельно!

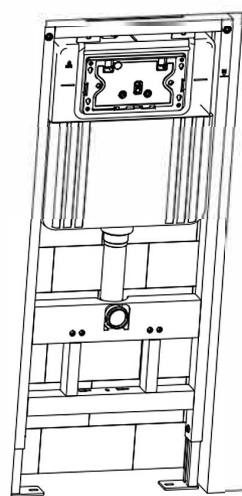
Технические параметры инсталляции

серия STANDART

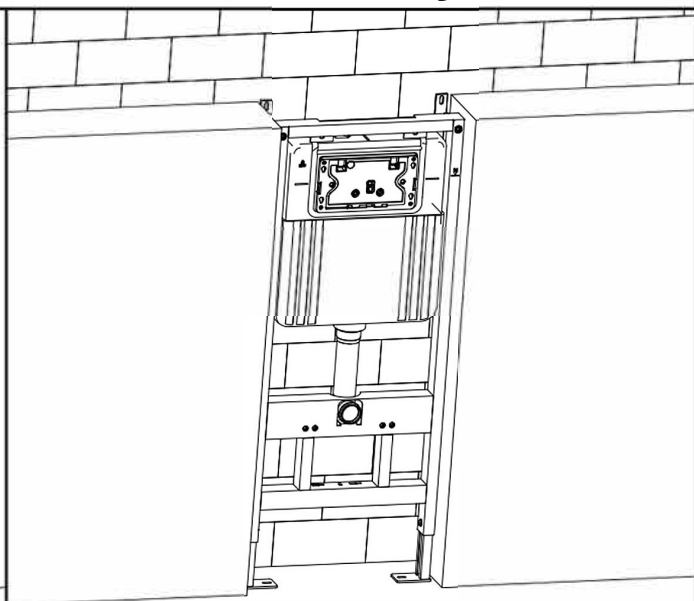


Примечание:серия STANDART предназначена для установку в стену 120-ISOмм и с внешней декоративной обшивкой 20-70мм.

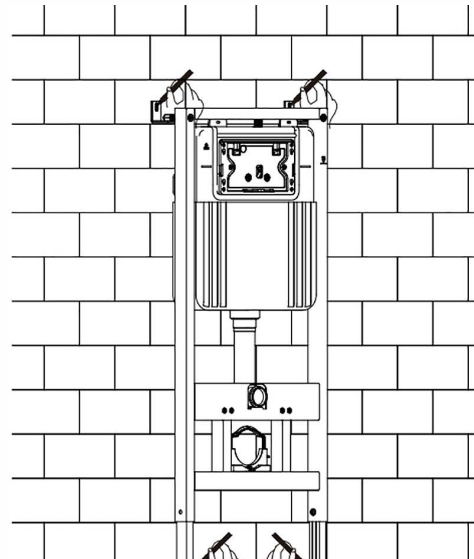
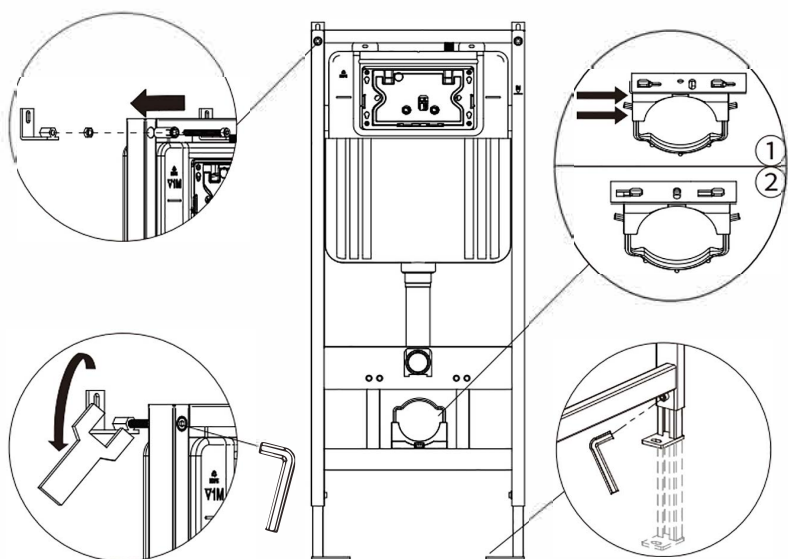
Инструкция по установке и монтажу



Монтаж полностью в фальшстену



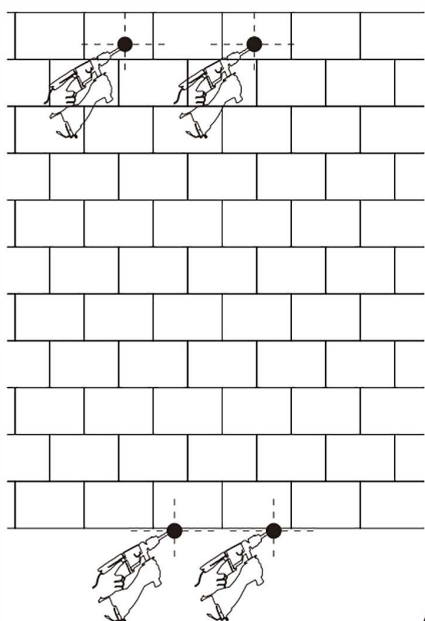
Монтаж в фальшстену по высоте рамы инсталляции



Выровнять по вертикали и горизонтали, сделать разметку под отверстия крепления рамы инсталляции в полу

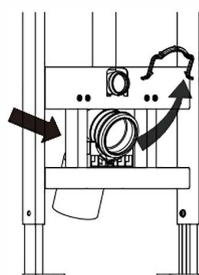
1

2



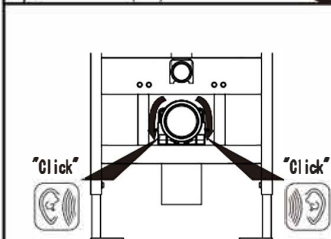
Сделать отверстия D=10 mm глубиной 50 mm

3



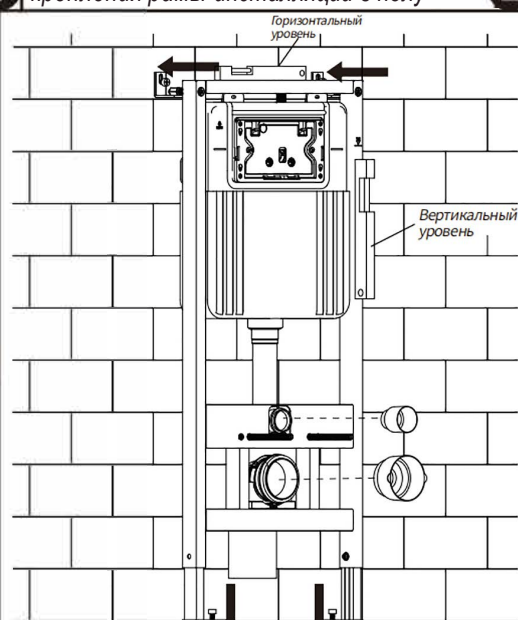
Снимите соединительный кронштейн (23)

4



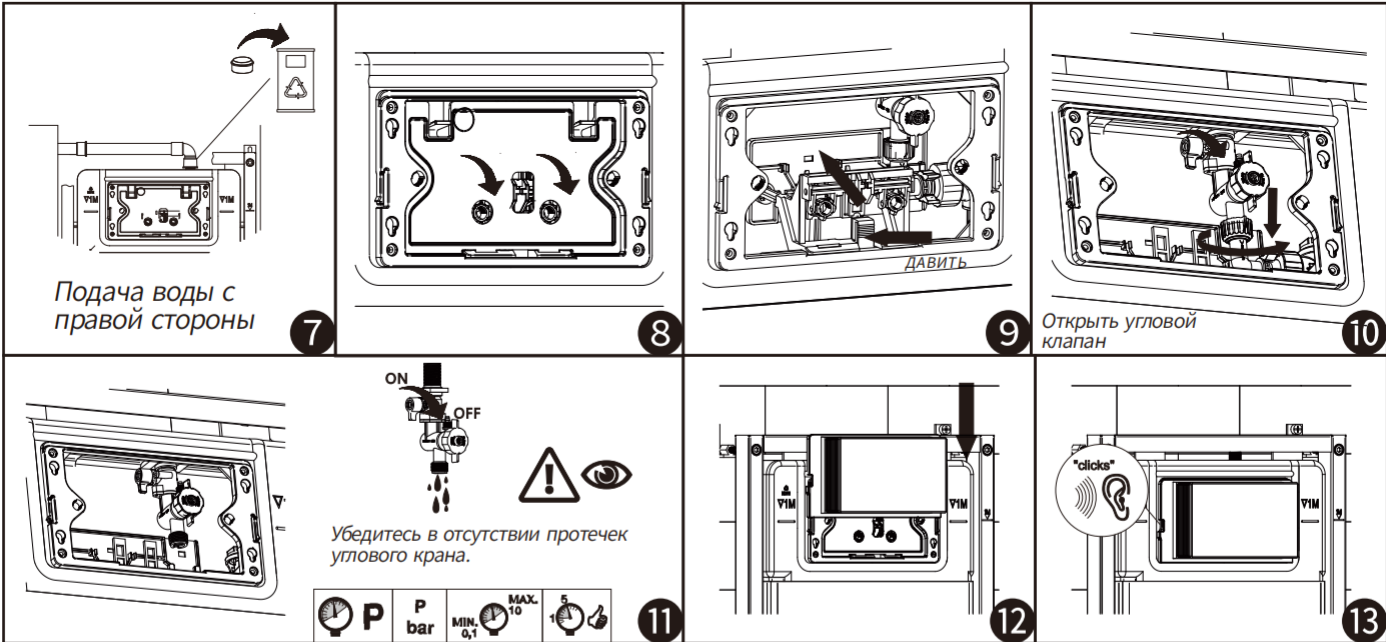
Установите сливное колено (11) и закрепите

5

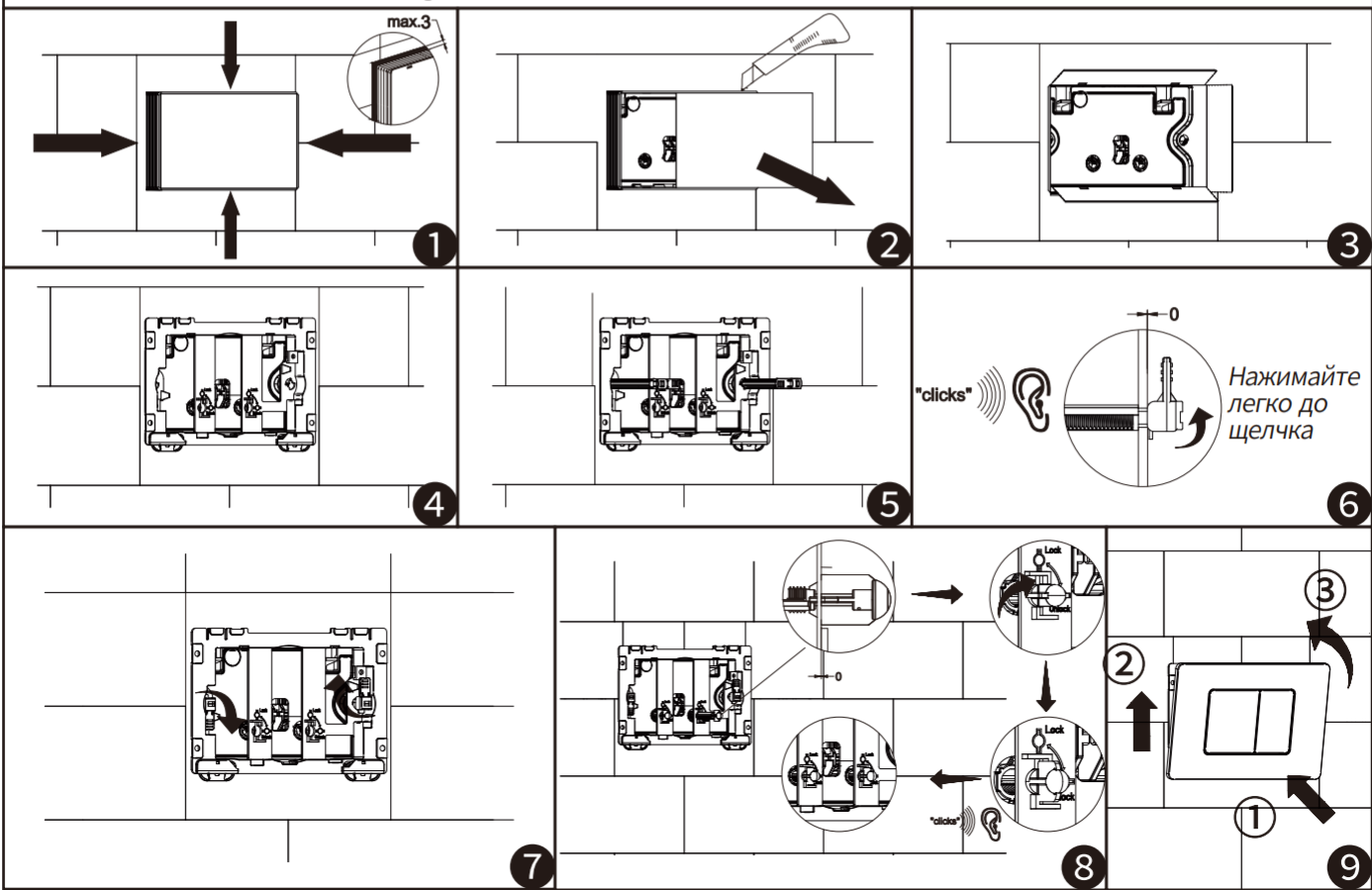


Зафиксировать раму инсталляции к полу и стене

6



Монтаж и установка кнопки инсталляции



Монтаж и установка унитаза



Полностью вставьте трубу слива в сливной патрубок бачка и выпускную трубу унитаза в выпускной патрубок канализации



Отметьте линию на трубе, как указано на рисунке



Нанесите смазку на резиновые части сливной и выпускной труб и вставьте их в отверстия унитаза



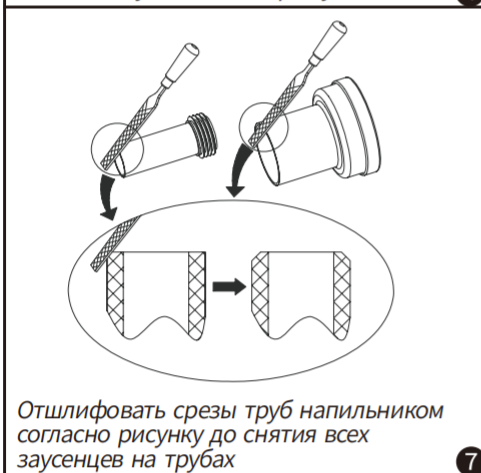
Отметьте линию на трубе, как указано на рисунке



Согласно рисунку:
L1 - расстояние между двумя линиями прямой трубы слива воды;
L2 - расстояние между двумя линиями прямой выпускной трубы канализации



Отрезать трубы по линии разметки согласно рисунку, и с напуском:
L1 + 5 mm.
L2 + 3 mm.



Отшлифовать срезы труб напильником согласно рисунку до снятия всех заусенцев на трубах



Смажьте сливную и выпускную трубы. Вставьте их в монтажные отверстия



Отрегулируйте длину (L) болта подвеса унитаза из расчета:
 $L = d + 20 \text{ mm}$.



Сначала установите выпускную трубу в отверстие установки, а сливную трубу воды в отверстие унитаза

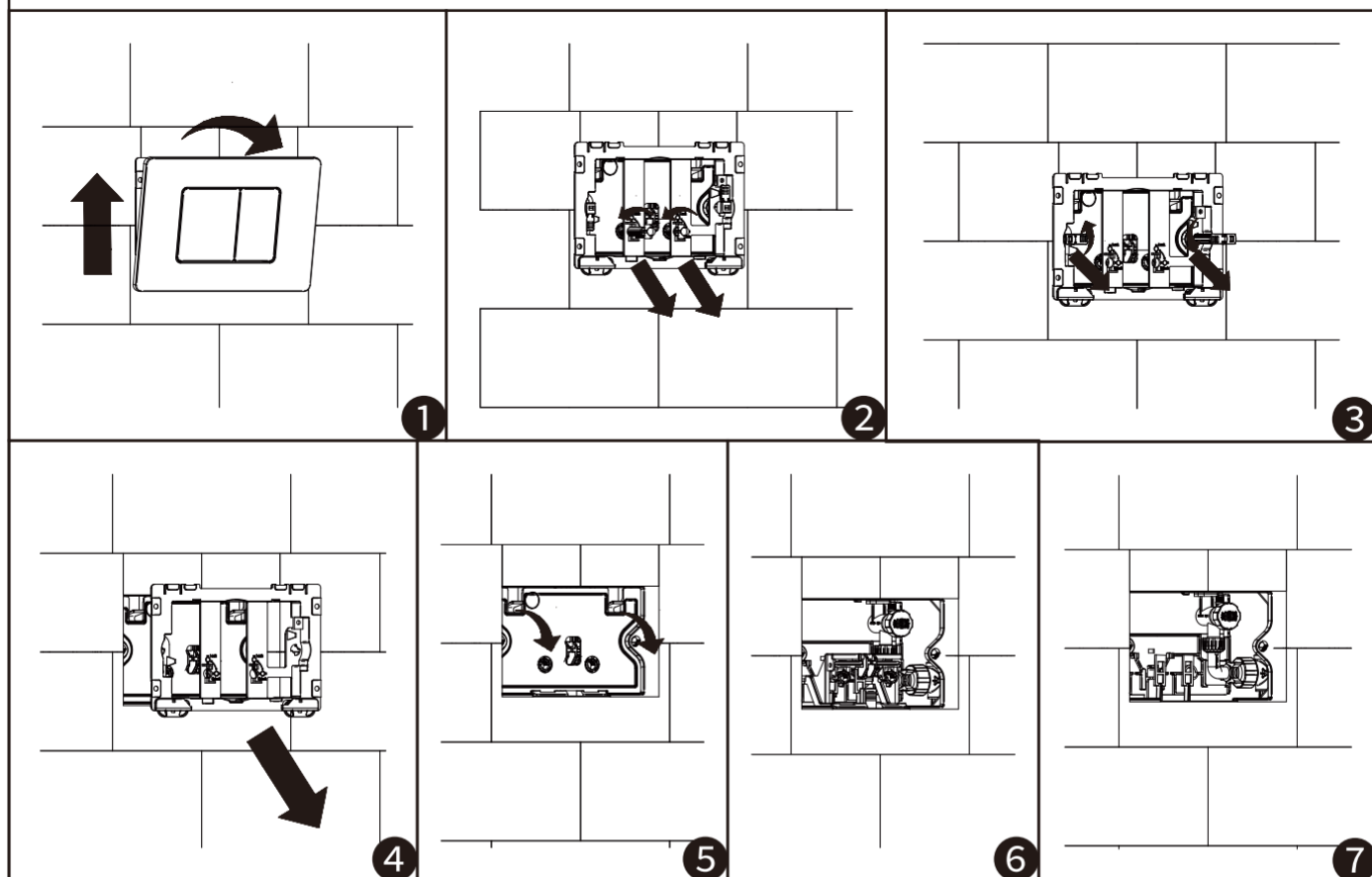


Установите унитаз согласно расположению труб к отверстиям

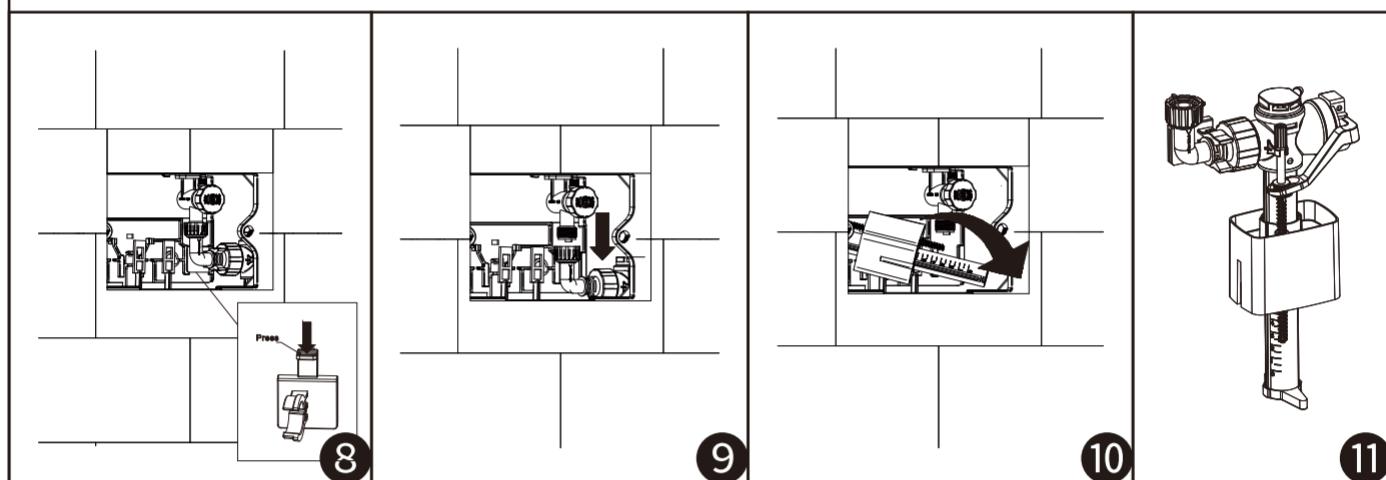


Установите на болтах шайбы и гайки, а также декоративные колпачки

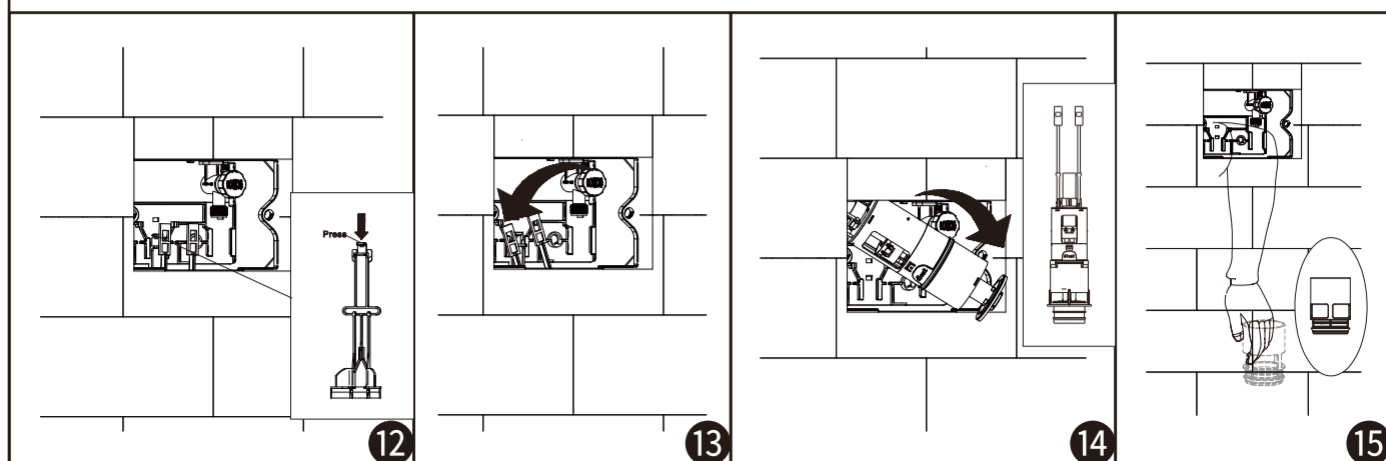
Извлечение кнопки смыва(демонтаж)



Извлечение впускного клапана воды(демонтаж)



Извлечение выпускного клапана воды(демонтаж)



примечание: обратная процедура установки-повторная сборка. перед сборкой, пожалуйста, внимательно проверьте положение каждого компонента и отрегулируйте или замените его.

Возможные неисправности и способы их решения

Впускной клапан для наполнения водой			Выпускной клапан для отвода воды		
Неисправность	Причина	Решение	Неисправность	Причина	Решение
Отсутствует заполнение водой	Нет воды или угловой кран закрыт	Проверить наличие воды и открыть угловой кран	Отсутствует смыв воды	Повреждена кнопка смыва или слишком короткий рычаг	Проверить положение рычага и исправность кнопки
Наполнение воды происходит медленно	Нет воды или угловой кран закрыт	Очистить фильтр		Выпускной клапан установлен со смещением	Отрегулировать положение выпускного клапана
Уровень воды слишком низкий или слишком высокий	поплавок впускного клапана находится на слишком высоком или низком уровне	Отрегулировать высоту поплавка	Утечка воды из резервуара	Поврежден силиконовый уплотнитель	Заменить силиконовое уплотнительное кольцо
Вода не отключается	Подвижный сердечник клапана заблокирован	Очистить золотник впускного клапана		Присутствуют примеси в нижней части выпускного клапана	Снять промывочный клапан и очистить

Filter

(1) Отверните крышку фильтра, снимите фильтр и очистите подпроточной водой

Поверните на 45 градусов против часовой стрелки в соответствии с указателем направления стрелки

гидроизоляция резиновая прокладка

(2) Поворачивайте винт для регулирования подачи воды

(3) Поверните на 45 градусов против часовой стрелки. Снимите фильтр и хорошо промойте его под струей воды. Затем смонтируйте обратно.

силиконовый уплотнитель

уплотнительное кольцо

(1) Очистите от загрязнений или замените силиконовый уплотнитель

(2) Очистите основание или замените силиконовое уплотнительное кольцо

(3) Регулировка объема смыва воды (+/-)

(4) Переключайте регулятор уровня смыва воды до нужного уровня

Примечание: если вышеуказанные способы не работают, или возникли другие неисправности, обратитесь в специальную сервисную службу.

Гарантия, обслуживание и уход

Изготовитель гарантирует исправную работу изделия с момента покупки и обязуется по своему усмотрению отремонтировать или заменить неисправный товар в течение гарантийного срока. Регулярно мойте поверхность водой и вытирайте мягкой тканью. Допускается применение следующих очистителей: мягкий жидкий очиститель и полирующие жидкости без абразивов.

Гарантийные сроки:

Ванны

- Акриловые ванны: 10 лет
- Каменные ванны: 10 лет
- Прозрачные ванны: 5 лет
- Комплектующие для ванн: 1 год

Душевые ограждения

- Душевые ограждения: 5 лет (стекло и профиль)
- Комплектующие для душевых ограждений: 1 год

Керамика

- Керамические изделия (унитазы, биде и раковины): 10 лет
- Арматура: 1 год
- Сиденье: 1 год

Инсталляции

- Инсталляционные системы: 10 лет
- Клавиши для инсталляций: 5 лет
- Комплектующие для инсталляций: 1 год

Мебель для ванной комнаты

- Мебель для ванной комнаты: 2 года
- Зеркала: 2 года

Смесители и душевые системы

- Смесители и душевые системы: 5 лет
- Комплектующие для смесителей и душевых систем: 1 год

Поддоны

- Поддоны: 10 лет
- Душевые лотки: 5 лет

Полотенцесушители

- Полотенцесушители: 2 года, 1 год электронные компоненты

Аксессуары и комплектующие

- Аксессуары: 1 год
- Донные клапаны: 1 год
- Сифоны: 1 год

В гарантийном ремонте может быть отказано в случае:

- механических повреждений комплектующих деталей
- неправильного монтажа и эксплуатации
- ремонта и замены деталей посторонними лицами
- загрязнения инородными предметами, ржавчиной, образованием известкового налета
- при естественном износе деталей (уплотнители, декоративные накладки, аэраторы)

Артикул _____
Наименование товара _____
Дата продажи _____
Продавец _____

Претензий по комплектации и внешнему виду товара не имею
подпись покупателя _____

Адрес стационарного сервисного центра ABBER ООО Сантехмарк 197375, Санкт-Петербург, ул. Маршала Новикова, 28Я 108811, Москва, Бизнес-Парк «Румянцево», корпус А, подъезд 4, офис 502-А, 5-ый этаж
Телефоны: 8 (812) 677-71-28 • 8-911-925-54-31 • 8-916-552-03-92



Москва

108811, г. Москва, Бизнес-Парк «Румянцево», корпус А, подъезд 4, офис 502-А, 5-ый этаж
+7 (495) 240-55-50
+7 (916) 557-55-50
gemy@specialist-ltd.ru

Новосибирск

630039, г. Новосибирск, ул. Панфиловцев, д 58/1а
+7 (963) 323-64-21
+7 (965) 065-51-15
sibir@specialist-ltd.ru

Санкт-Петербург

197375, Санкт-Петербург, ул. Маршала Новикова, 28Я
+7 (812) 677-41-64,
+7 964 362-65-66,
+7 911 733-67-36,
+7 921 807-54-80
info@specialist-ltd.ru

Казахстан

010000, Астана, ул. Кирей Жанибек хандар 18 Н11-2, Помещение 8, Офис «Рим»
+7 705 555-90-15
info@abber-gemy.kz

Краснодар

350059, г. Краснодар, ул. Восточный Обход 18, 2й этаж
+7 963 323-39-52
+7 963 318-66-43
krasnodar@specialist-ltd.ru



gemy-russia.ru



specialist-ltd.ru



[t.me-abber_russia](https://t.me/abber_russia)



vk.com-abber.russia