

The Abber logo is displayed in white lowercase letters on a dark square background. The letter 'b' is stylized with a small water drop shape integrated into its upper loop.

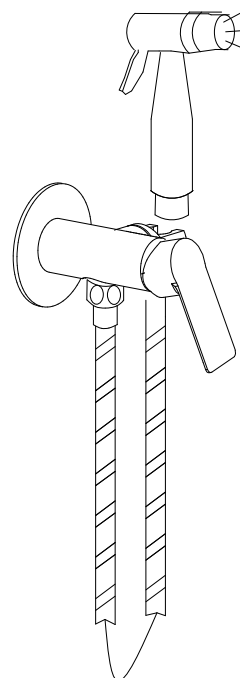
# ИНСТРУКЦИЯ

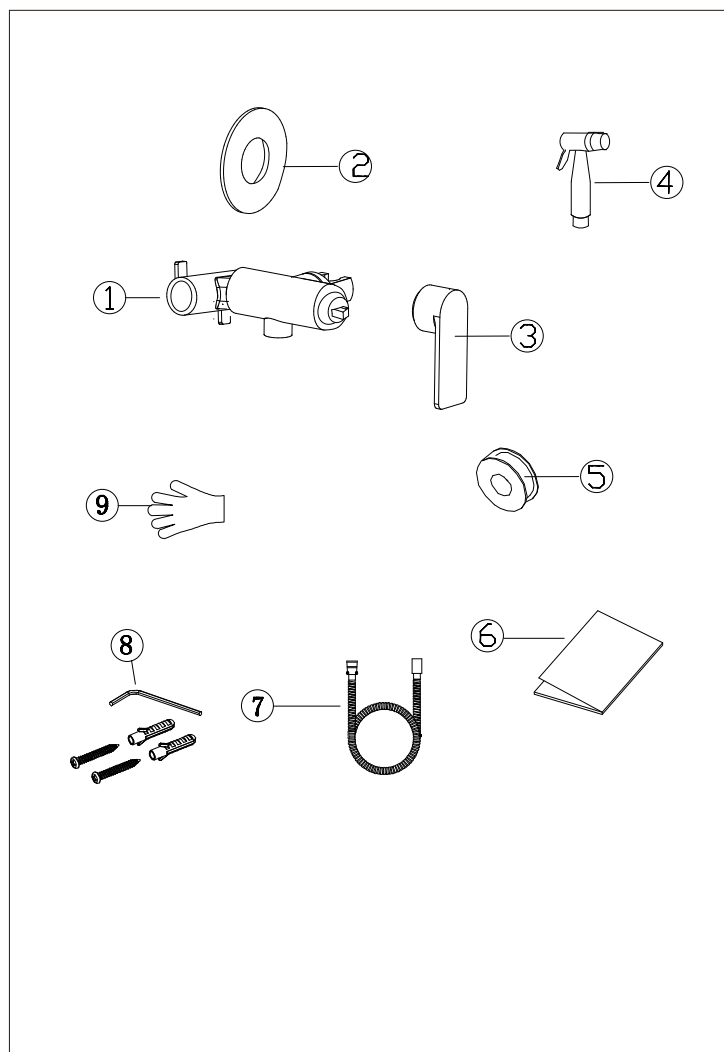
ПО МОНТАЖУ И ЭКСПЛУАТАЦИИ

---

Смеситель с крытого монтажа с гигиеническим душем

**Weiss Insel AF8025, AF8025B, AF8025W**





## СПИСОК ДЕТАЛЕЙ

1. Корпус смесителя – 1 шт
2. Декоративная накладка – 1 шт
3. Ручка смесителя – 1 шт
4. Лейка гигиенического душа – 1шт
5. Лента ФУМ – 1 шт
6. Инструкция – 1 шт
7. Шланг – 1 шт
8. Монтажный набор – 1 шт
9. Перчатки – 1 шт

## Требования к системе водоснабжения:

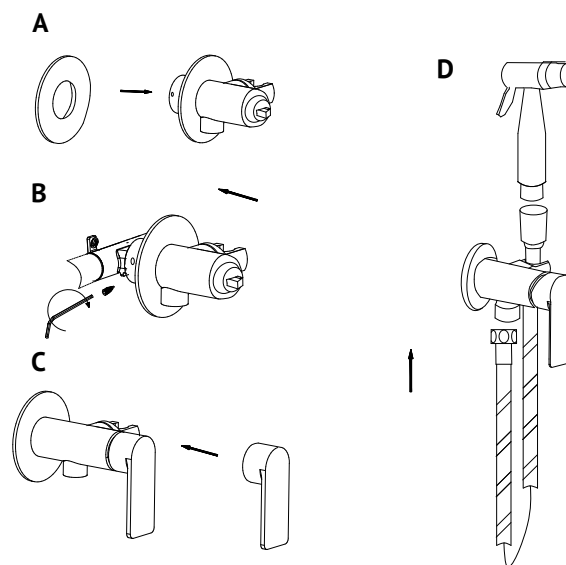
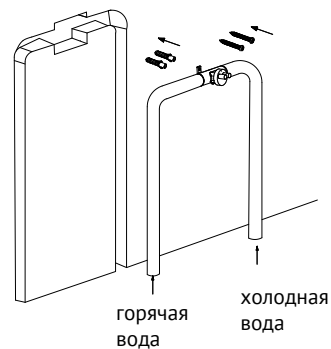
Для исправной работы необходимо соблюдение следующих условий:

- Прочистить трубопровод до установки
- Рабочее давление воды (горячей и холодной) 1-5 бар
- Максимальное статическое давление 8 бар, если давление превышает или может превысить данный уровень, необходимо установить редуктор давления
- Максимальная температура горячей воды 80° С, если температура превышает 80° С, необходимо установить клапанный регулятор температуры
- Установка должна соответствовать требованиям местных инстанций.
- В соответствии с надлежащей сантехнической практикой, во избежание повреждения керамического картриджа механическими примесями должны быть установлены фильтры тонкой механической очистки 100 мкр

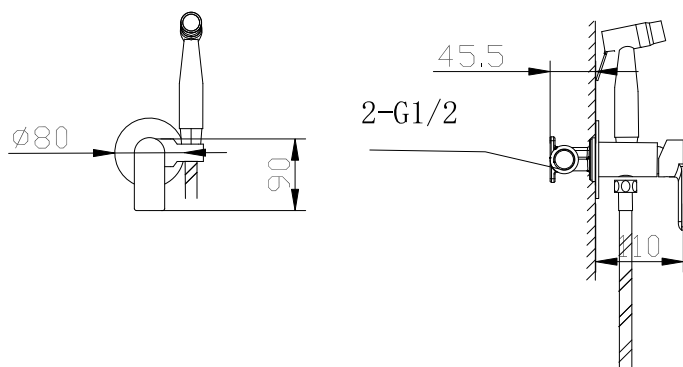
**Несоблюдение этих требований влечет за собой аннулирование гарантии!**

## Инструкция по монтажу

1. Определите место установки смесителя. С помощью инструмента сделайте углубление в стене для труб и корпуса смесителя, в соответствии с размерами указанными на монтажной схеме. Рекомендуемая высота установки 700-800 мм от уровня пола.
2. Подведите водопроводные трубы так, чтобы монтаж и демонтаж смесителя не вызывал затруднений. Убедитесь, что подача горячей воды слева, а холодной – справа.
3. Закрепите корпус смесителя к стене при помощи крепежных винтов. Промойте впускные трубы перед окончательной установкой. Соедините трубы с корпусом смесителя. Убедитесь в герметичности всех соединений.
4. После укладки облицовки наденьте декоративную накладку и внешнюю часть на корпус смесителя (A, B), прикрутите ручку смесителя (C). Соедините шланг с корпусом смесителя затем прикрутите к шлангу лейку гигиенического душа (D).
5. Проверьте работу смесителя.



## Монтажная схема



## ИНСТРУКЦИЯ ПО ЭКСПЛУАТАЦИИ

Потяните ручку смесителя вверх, чтобы включить подачу воды. Напор воды регулируется путем изменения угла наклона ручки. Поверните ручку влево, чтобы добавить горячей воды, вправо - холодной. Нажмите на кнопку лейки для подачи воды. После использования, обязательно верните ручку в исходное положение, чтобы перекрыть воду.

