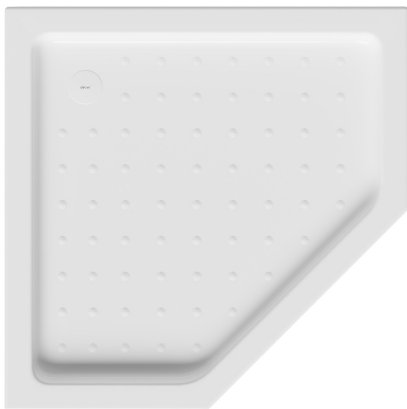


abber

ЕДИНЫЙ ДОКУМЕНТ ИЗДЕЛИЯ

Душевой поддон ABBER

- Технический паспорт
- Инструкция по монтажу и эксплуатации
- Гарантийный талон



а в б б а е в а в а е в

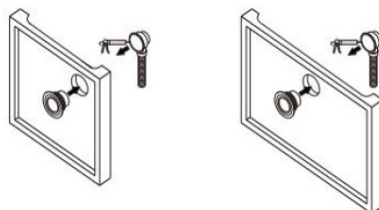
Уважаемые пользователи! Благодарим Вас за доверие к продукции компании Abber. Перед установкой изделия, пожалуйста, внимательно ознакомьтесь с данным руководством.

Комплектующие

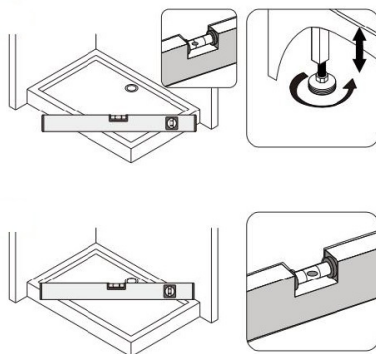
1. Регулируемые ножки (диапазон регулировки ножек 1-1,5 см) - 7шт для моделей AD3A, AD3B, AD3D
2. Регулируемые ножки (диапазон регулировки ножек 1-1,5 см) - 6 шт для модели AD3C.
3. Сифон
4. Гофра 80мм
5. Металлический каркас.

Инструкция по установке

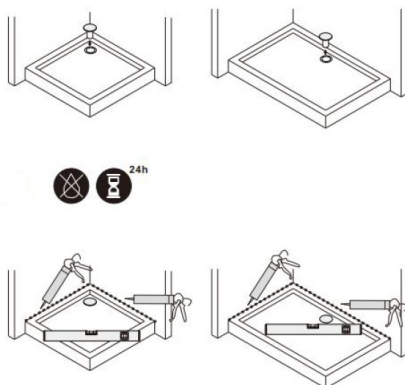
1. Перед установкой душевого поддона тщательно проверьте комплектность принадлежностей душевого поддона, таких как водопроводные трубы, винты, регулировочные ножки, и подготовьте необходимые строительные инструменты: гаечные ключи, отвертки, чтобы обеспечить бесперебойный процесс установки.



2. Соберите и отрегулируйте поддон для душа. Соберите водопроводные трубы, винты, ножки и другие запасные части, чтобы убедиться в их герметичности. Затем аккуратно установите поддон в душевой кабине в указанное для установки положение, отрегулируйте уровень поддона, чтобы он не наклонялся во избежание скопления воды. Для регулировки рекомендуем воспользоваться уровнем.



3. Подсоедините дренажную систему и загерметизируйте ее. Вставьте сливную трубу душевого поддона в отверстие для слива воды в полу, обеспечив надежное и герметичное соединение. Используйте клей для стекла или другие уплотнительные материалы, чтобы заделать стык между поддоном и основанием для повышения водонепроницаемости. После герметизации подождите, пока клей полностью высохнет и затвердеет, чтобы обеспечить герметичность.



4. После завершения процесса герметизации проведите проверку дренажа, чтобы проверить эффективность установки душевого поддона. Включите кран или насадку для душа и дайте воде стечь через поддон. Следите за тем, чтобы дренаж работал исправно, и вода не просачивалась вокруг поддона. При обнаружении протечек или проблем со сливом воды их следует своевременно устранять до тех пор, пока проблема не будет решена.

Чистка и уход за душевым поддоном



Гарантия, обслуживание и уход

Изготовитель гарантирует исправную работу изделия с момента покупки и обязуется по своему усмотрению отремонтировать или заменить неисправный товар в течение гарантийного срока. Регулярно мойте поверхность водой и вытирайте мягкой тканью.

Гарантийные сроки:

Кухонные мойки

Кухонные мойки: 5 лет

Ванны

Акриловые ванны: 10 лет

Каменные ванны: 10 лет

Прозрачные ванны: 5 лет

Комплекующие для ванн: 1 год

Душевые ограждения

Душевые ограждения: 5 лет (стекло и профиль)

Комплекующие для душевых ограждений: 1 год

Керамика

Керамические изделия (унитазы, биде и раковины): 10 лет

Арматура: 1 год

Сиденье: 1 год

Инсталляции

Инсталляционные системы: 10 лет

Клавиши для инсталляций: 1 год

Комплекующие для инсталляций: 1 год

Мебель для ванной комнаты

Мебель для ванной комнаты: 2 года

Зеркала: 2 года

Смесители и душевые системы

Смесители и душевые системы: 5 лет

Комплекующие для смесителей и душевых систем: 1 год

Поддоны

Поддоны: 3 года

Душевые лотки: 5 лет

Полотенцесушители

Полотенцесушители: 2 года, 1 год для электронных компонентов

Аксессуары и комплектующие

Аксессуары: 1 год

Донные клапаны: 1 год

Сифоны: 1 год

Мойки

Мойки кухонные композитные: 5 лет

В гарантийном ремонте может быть отказано в случае:

- механических повреждений комплектующих деталей
- неправильного монтажа и эксплуатации
- ремонта и замены деталей посторонними лицами
- загрязнения инородными предметами, ржавчиной, образованием известкового налета
- при естественном износе деталей (уплотнители, декоративные накладки, аэраторы)

Артикул _____

Наименование товара _____

Дата продажи _____

Продавец _____

Претензий по комплектации и внешнему виду товара не имею
подпись покупателя _____

Адрес стационарного сервисного центра АББЕР ООО Сантехмарк 197375, Санкт-Петербург, ул. Маршала Новикова, 28Я 108811, Москва, Бизнес-Парк «Румянцево», корпус А, подъезд 4, офис 501-А, 5-ый этаж Телефоны: 8 (812) 677-71-28 • 8-911-925-54-31 • 8-916-552-03-92



Москва

108811, г. Москва, Бизнес-Парк «Румянцево», корпус А, подъезд 4, офис 501-А, 5-ый этаж
 +7 (495) 240-55-50
 +7 (916) 557-55-50
gemy@specialist-ltd.ru

Новосибирск

630039, г. Новосибирск, ул. Панфиловцев, д 58/1а
 +7 (963) 323-64-21
 +7 (965) 065-51-15
sibir@specialist-ltd.ru

Санкт-Петербург

197375, Санкт-Петербург, ул. Маршала Новикова, 28Я
 +7 (812) 677-41-64,
 +7 964 362-65-66,
 +7 911 733-67-36,
 +7 921 807-54-80
info@specialist-ltd.ru

Казахстан

010000, Астана, ул. Кирей Жанибек хандар 18 Н11-2, Помещение 8, Офис «Рим»
 +7 705 555-90-15
info@abber-gemy.kz

Краснодар

350059, г. Краснодар, ул. Восточный Обход 18, 2й этаж
 +7 963 323-39-52
 +7 963 318-66-43
krasnodar@specialist-ltd.ru



gemy-russia.ru



specialist-ltd.ru



[t.me-abber_russia](https://t.me/abber_russia)



vk.com-abber.russia