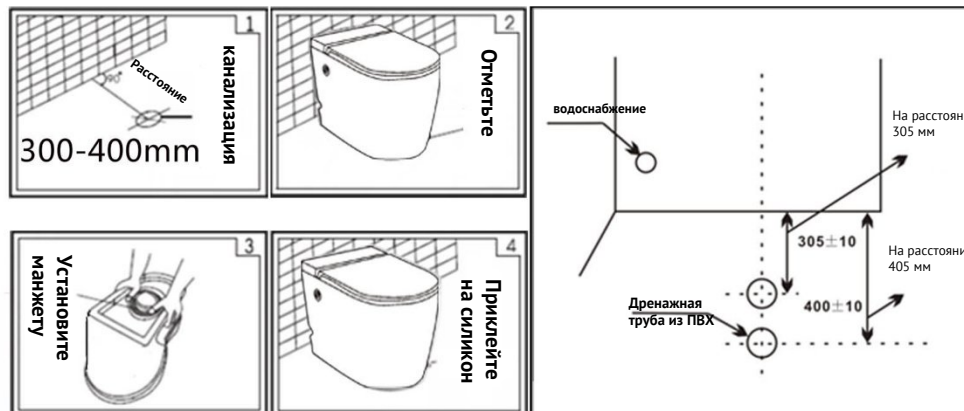


Комплектация

Наименование	Количество	Наименование	Количество
Унитаз	1	Крышка-сиденье	1
Угловой клапан	1	Узел смыва	1
Манжета	1	Инструкция	1

Инструкция по монтажу



Пожалуйста, слейте воду в течение 5 минут перед установкой, чтобы удалить возможные загрязнения из водопроводной трубы.

Описание

1. Источник питания: используйте батарею с напряжением 9 В
2. При установке источника питания соблюдайте полярность, иначе устройство не будет работать.
3. При отсутствии заряда элемента питания, индикатор начнет быстро мигать. Клапан будет закрыт и смыв не будет работать. Замените элемент питания для восстановления работы устройства.
4. Для смыва нажмите на одну из кнопок смыва.
5. Цвет индикатора кнопки смыва: синий
6. Когда батарея разряжена, своевременно замените батарею на новую.

ПРЕДУПРЕЖДЕНИЕ!

При установке устройства в первый раз перед использованием необходимо установить батарею, входящую в комплект поставки устройства, в противном случае устройство не будет работать. Если вы не используете устройство в течение длительного времени, пожалуйста, закройте впускной угловой клапан, в противном случае это может привести к поломке изделия.

Замена элемента питания



Имя	
Адрес	
Телефон	
Название магазина	
Гарантийный срок	10 лет - керамика, 2 года - арматура, 1 год - сиденье
Сервисный центр	

Благодарим вас за выбор продукции ABBER. Пожалуйста, заполните информацию о покупке и полностью ознакомьтесь с содержанием данного руководства. Сохраняйте гарантийный талон в течении всего гарантийного срока. Если в течение гарантийного срока, произойдет поломка, пожалуйста, предъявите этот талон для ремонта.

1. Гарантийное обслуживание. Если продукт выходит из строя в течении гарантийного срока по причине производственного дефекта, компания предоставляет бесплатное техническое обслуживание и запасные части.

2. Гарантийное обслуживание не производится в следующих случаях:

- 2.1. Неисправности и повреждения вызваны неправильной эксплуатацией, а также неправильным ремонтом изделия.
- 2.2. Неисправности, вызванные отложениями или посторонними веществами в системе водоснабжения.
- 2.3. Сбои и поломки вызванные качеством воды.
- 2.4. Несвоевременная замена батареи или не использование устройство в течении длительного времени может привести к поломке.
- 2.5. Все повреждения изделия, вызванные человеком или несчастным случаем.
- 2.6. Детали изделия имеют механические повреждения.
- 2.7. Неисправности и повреждения, вызванные пожаром, землетрясением, наводнением, ударом молнии, замерзанием и другие стихийные бедствия.
- 2.8. Повреждения вызванные самостоятельным демонтажом изделия.
- 2.9. Отсутствие гарантийного талона.
- 2.10. В этом гарантийном талоне не указаны имя клиента, название магазина и дата покупки.

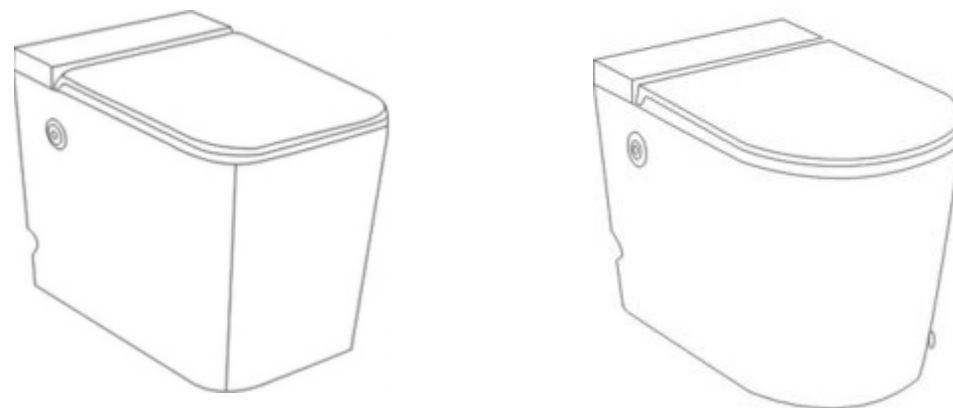
3. По истечении гарантийного срока все работы по ремонту и обслуживанию изделия производятся за соответствующую плату.



ГАРАНТИЙНЫЙ ТАЛОН

Приставной унитаз ABBER с импульсным смывом

AC1212P, AC1114P



ВАЖНО! Давление в системе водоснабжения помещения, где планируется монтаж унитаза, должно составлять 0,15-0,55 Мпа!

Проверка давления воды. Перед установкой импульсного унитаза приготовьте емкость объемом 5 л и откройте угловой клапан, подключенный к источнику водоснабжения, затем наполняйте емкость в течении 15 секунд.

1. Если объем набранной воды не достиг 5 л, давление воды недостаточно для работы импульсного унитаза. Вам необходимо увеличить давление воды в системе.
2. Объем воды составил 5 л, давление воды соответствует требованиям, импульсный унитаз можно устанавливать.

Слабый и недостаточный смыв – это проблемы вызванные недостаточным давлением воды в системе водоснабжения, а не качеством изделия. Увеличьте давление воды до необходимых показателей.